

# THE TREE OF LIFE

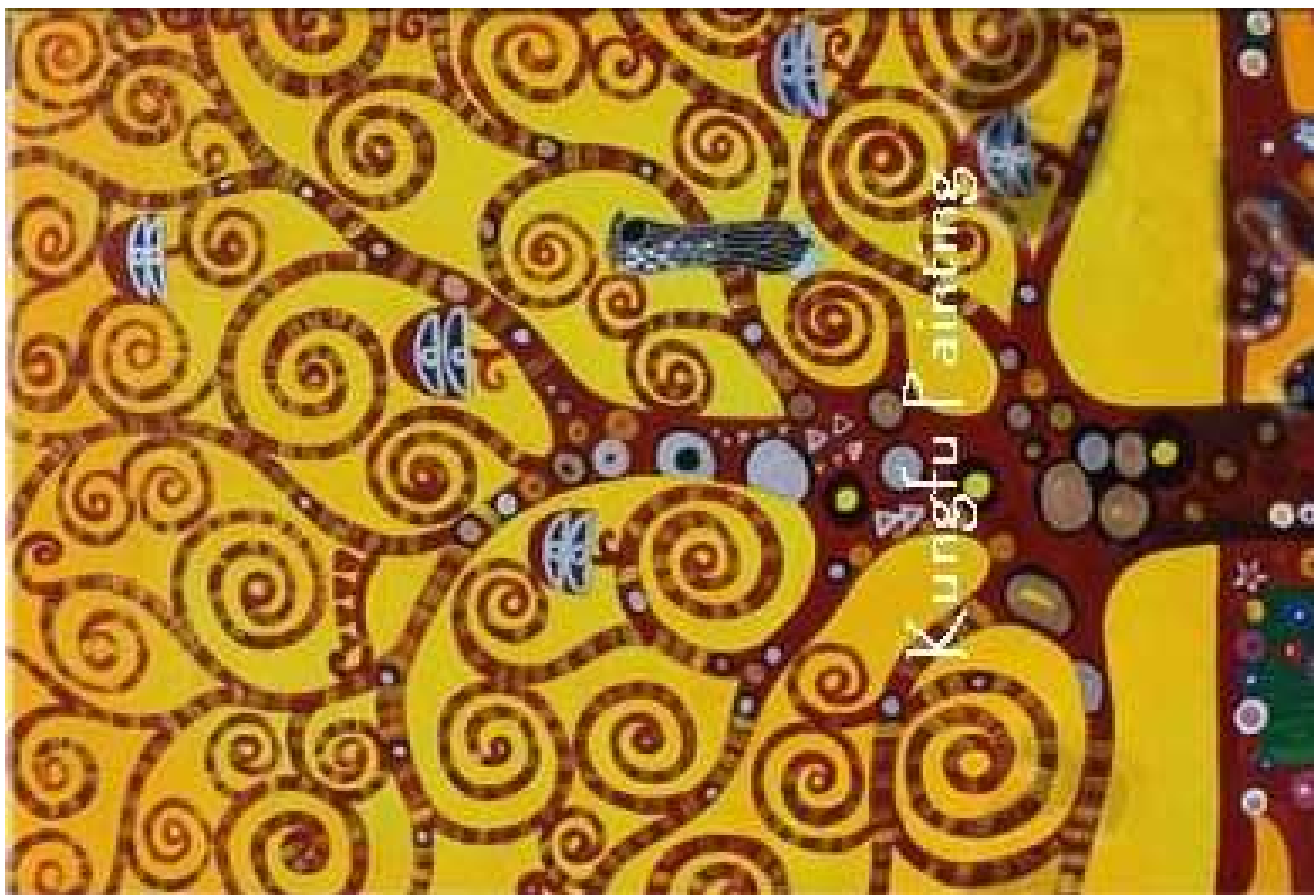


Gustav Klimt

**Gustav Klimt nel 1907 produsse un pannello, distinto in tre porzioni, lungo circa 7 metri per l'addobbo della sala da Pranzo di un famoso Palazzo di Bruxelles (Belgio).**

# J. ARTTESA





DELLA VITA  
ALBERO

# ၂-အဗဗရာဇူ-၀

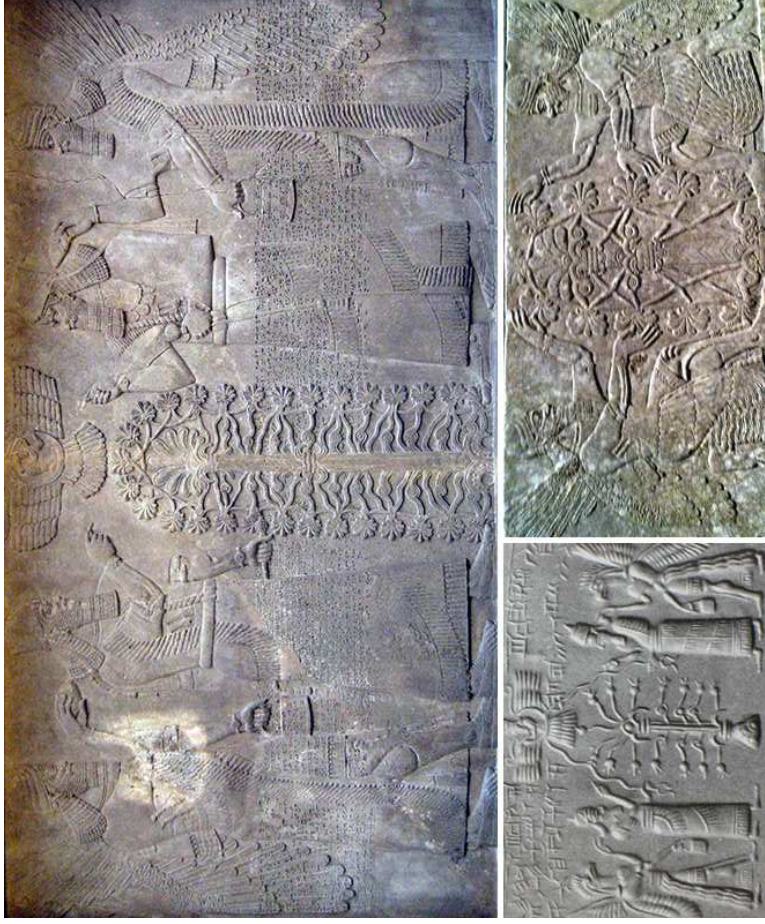


**Innanzitutto l'albero è un antico simbolo, comune e ricorrente nella cultura di più popolazioni, come quella egizia o mesopotamica.**

**Spesso ha un carattere di elevato valore simbolico.**

**In generale rappresenta il significato biblico de "L'albero della conoscenza".**

# **l'abero della vita per gli Egizi**





E' raffigurata di  
profilo in stile  
egizio.

Potrebbe essere  
una danzatrice.

La donna è in  
attesa....

Forse dell'amato.





L'attesa termina  
con un  
abbraccio.

Questo incontro  
è stato possibile  
tramite l'albero  
che sta in mezzo  
alle due figure.

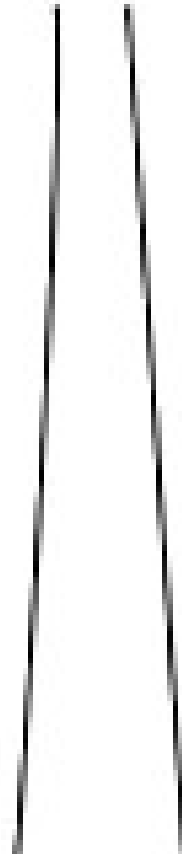
Il motivo centrale, è ciò che dà il nome al capolavoro.  
E' il simbolo di tanti temi cari all'autore, che li riunifica in un'opera unica: motivi floreali, la figura femminile, la morte della vegetazione, la rinascita attraverso il ciclo delle stagioni, la rigenerazione, l'energia vitale. Su di esso è appollaiato un uccello, che rappresenta la minaccia della Morte, contrastata e minimizzata dalla rigogliosità dei rami; oltre allo sviluppo della forma dell'albero, c'è anche il fatto che sia d'oro, e quindi "inscalfibile" dall'uccello, che così viene degradato da minaccia in semplice fastidio.

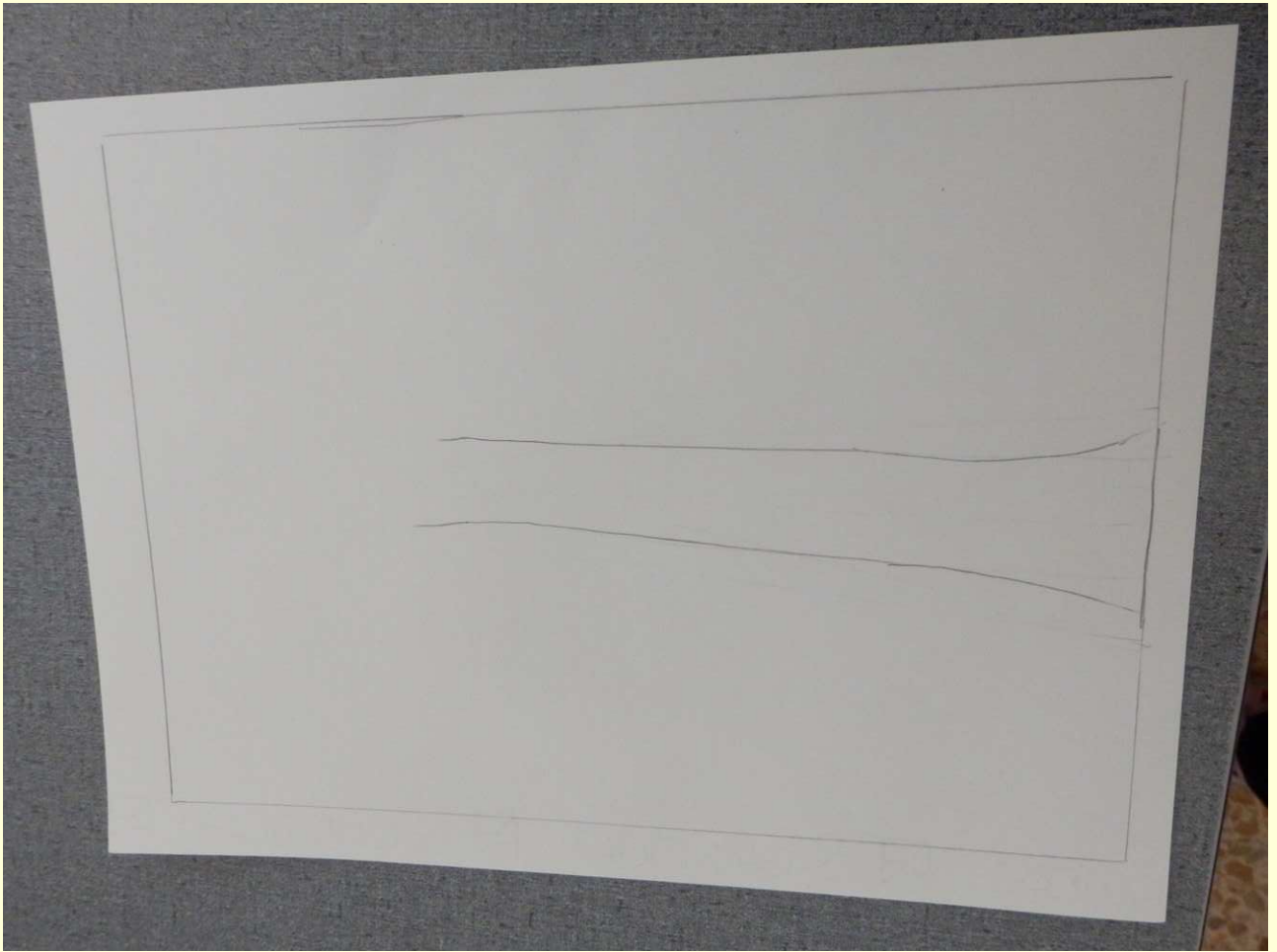
I rami con i frutti si espandono ad unificare le figure del pannello di destra con quello di sinistra



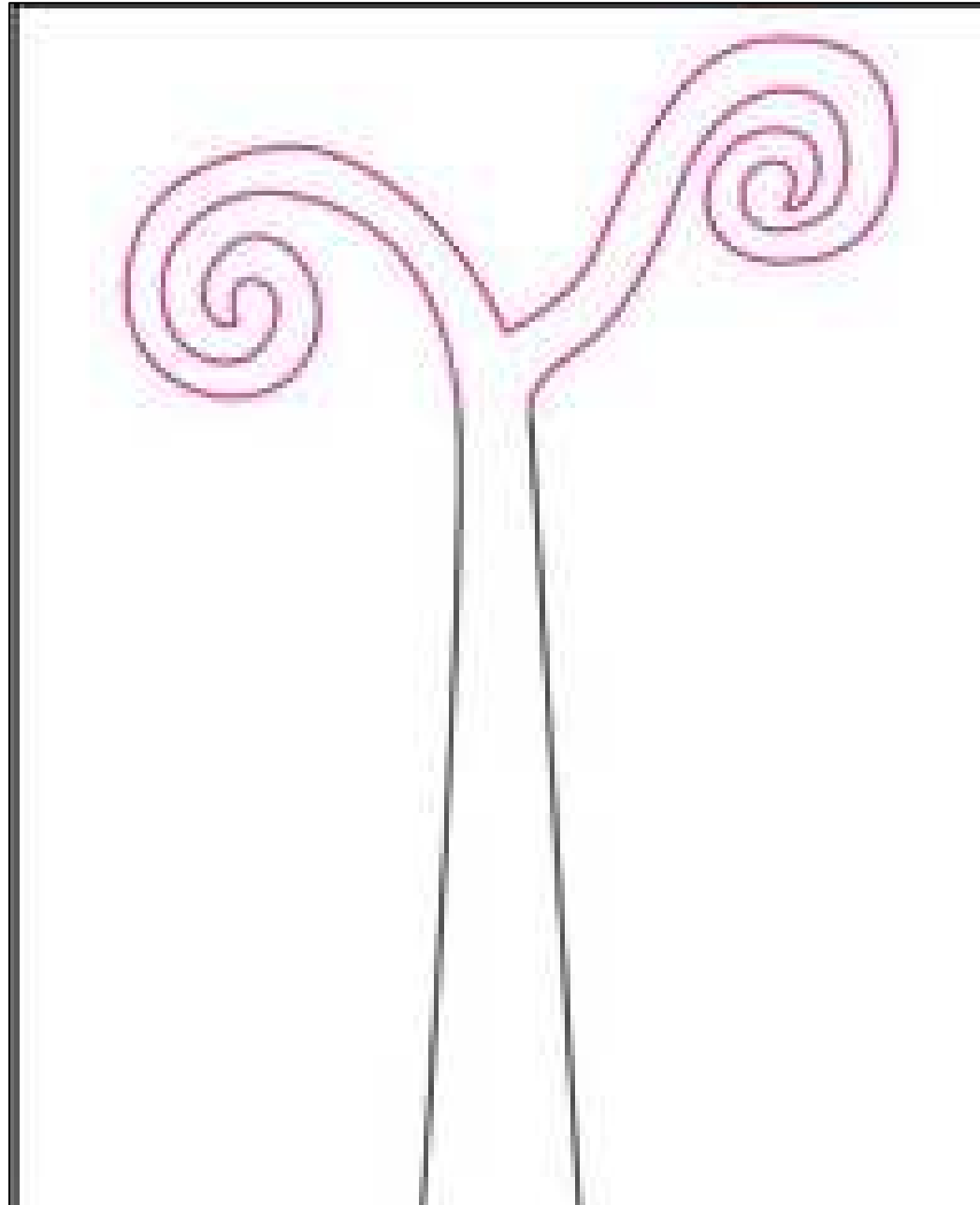
# Tocca a noi.....

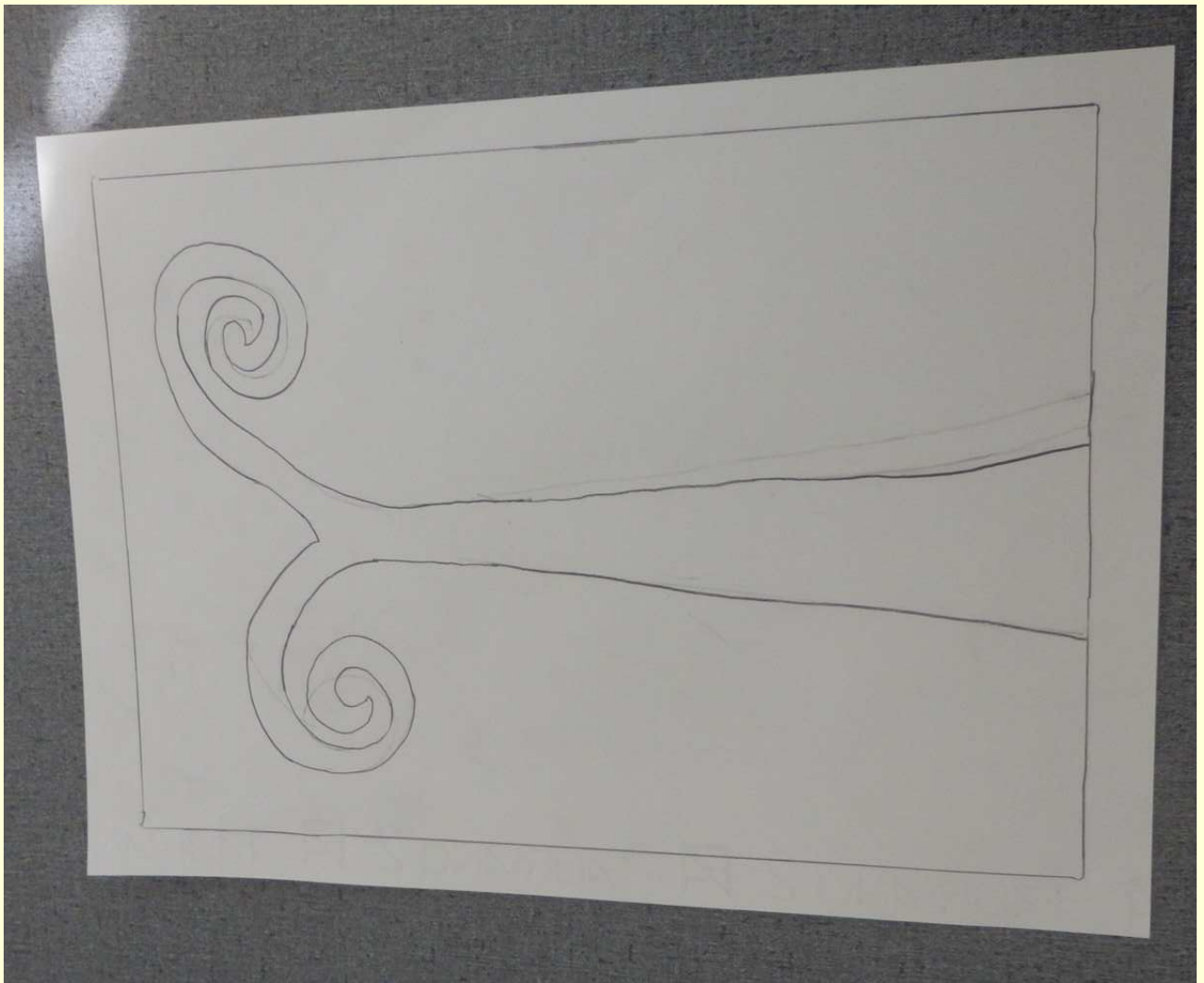
Disegniamo  
il tronco  
cioè la parte  
centrale  
dell'albero.



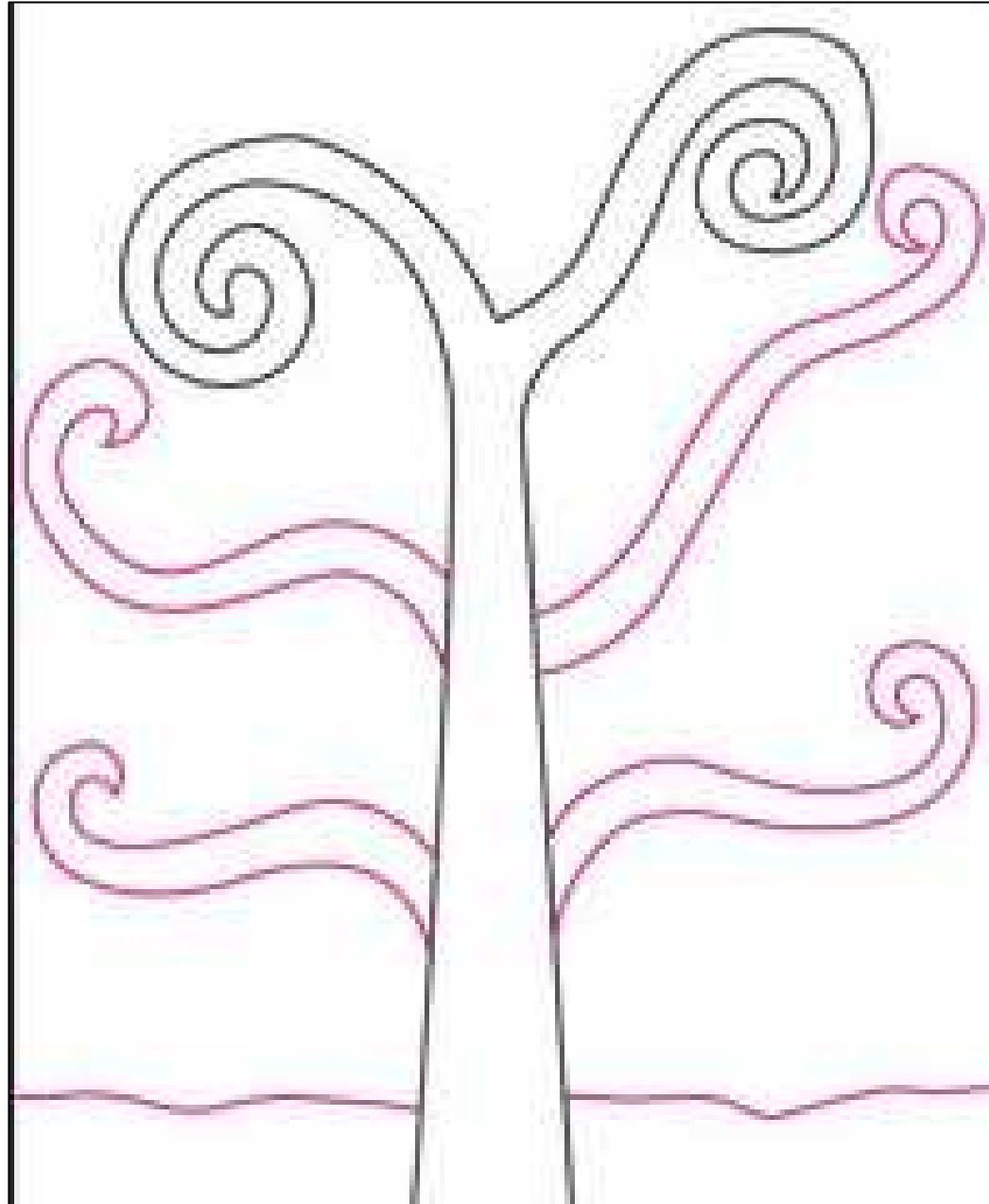


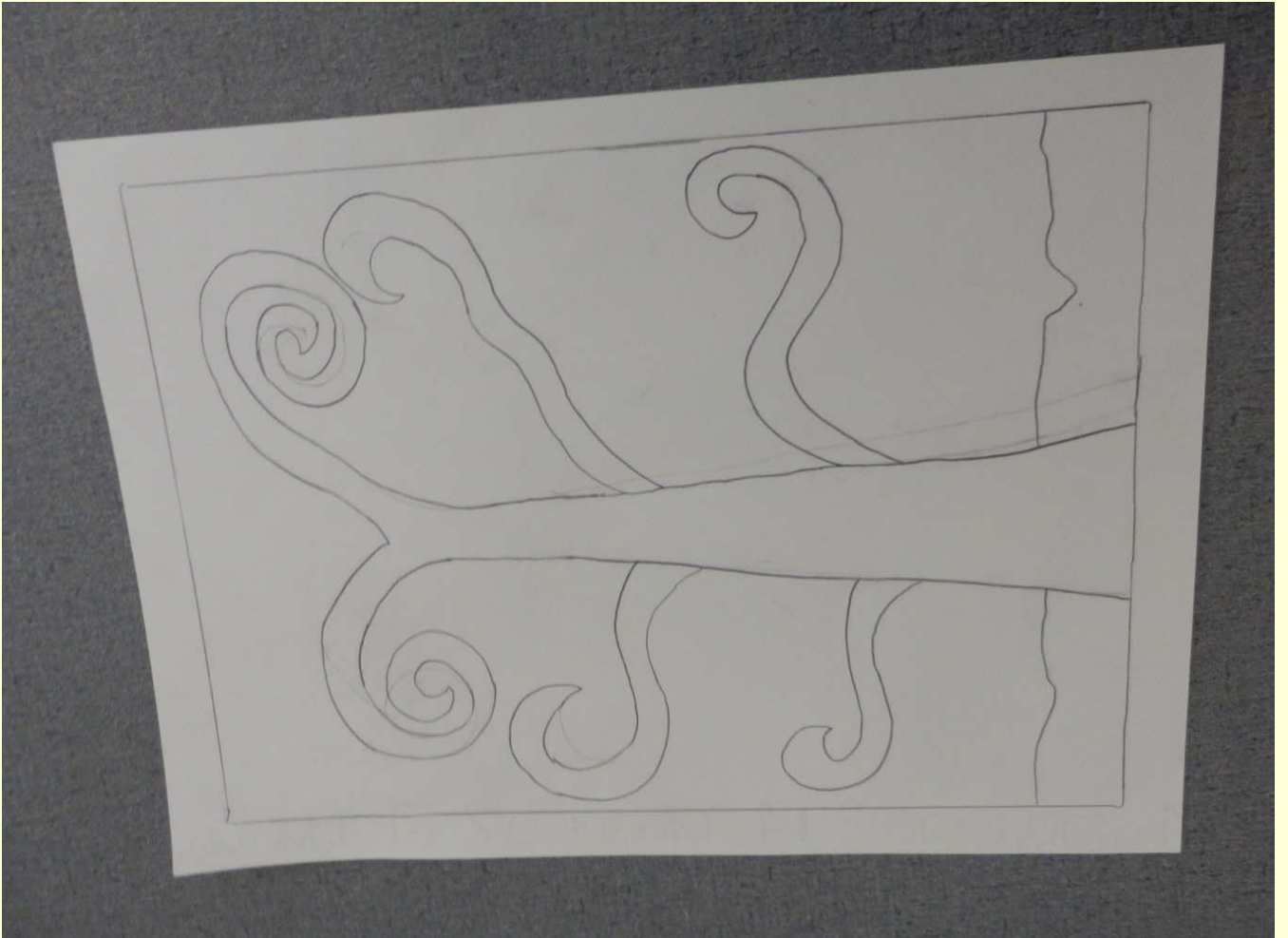
Aggiungiamo  
un ramo curvo  
a destra  
del tronco e  
uno a sinistra.





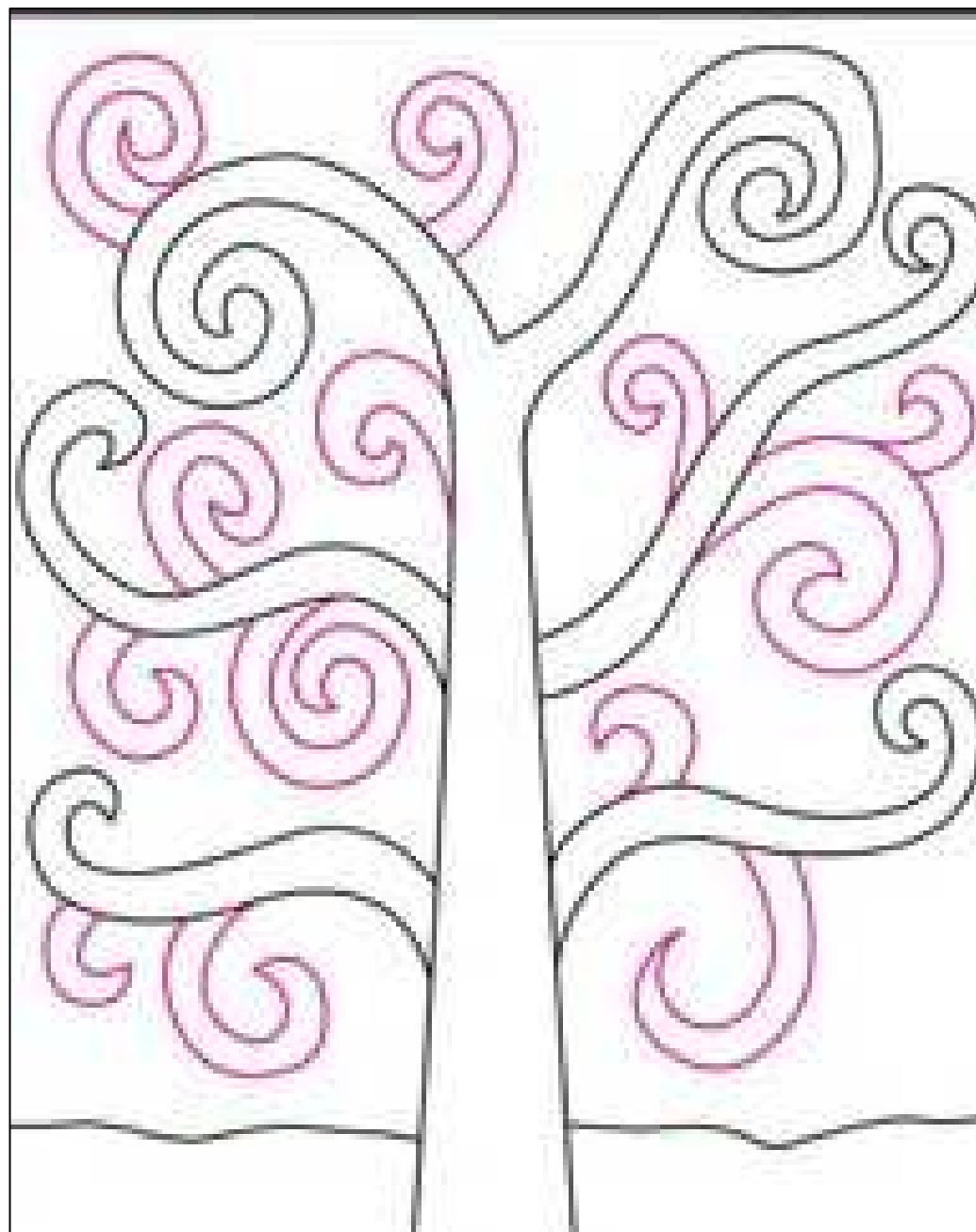
Aggiungiamo  
altri rami  
nel centro  
e in basso  
sia a destra  
che a sinistra.  
Tracciamo la  
linea del  
prato.



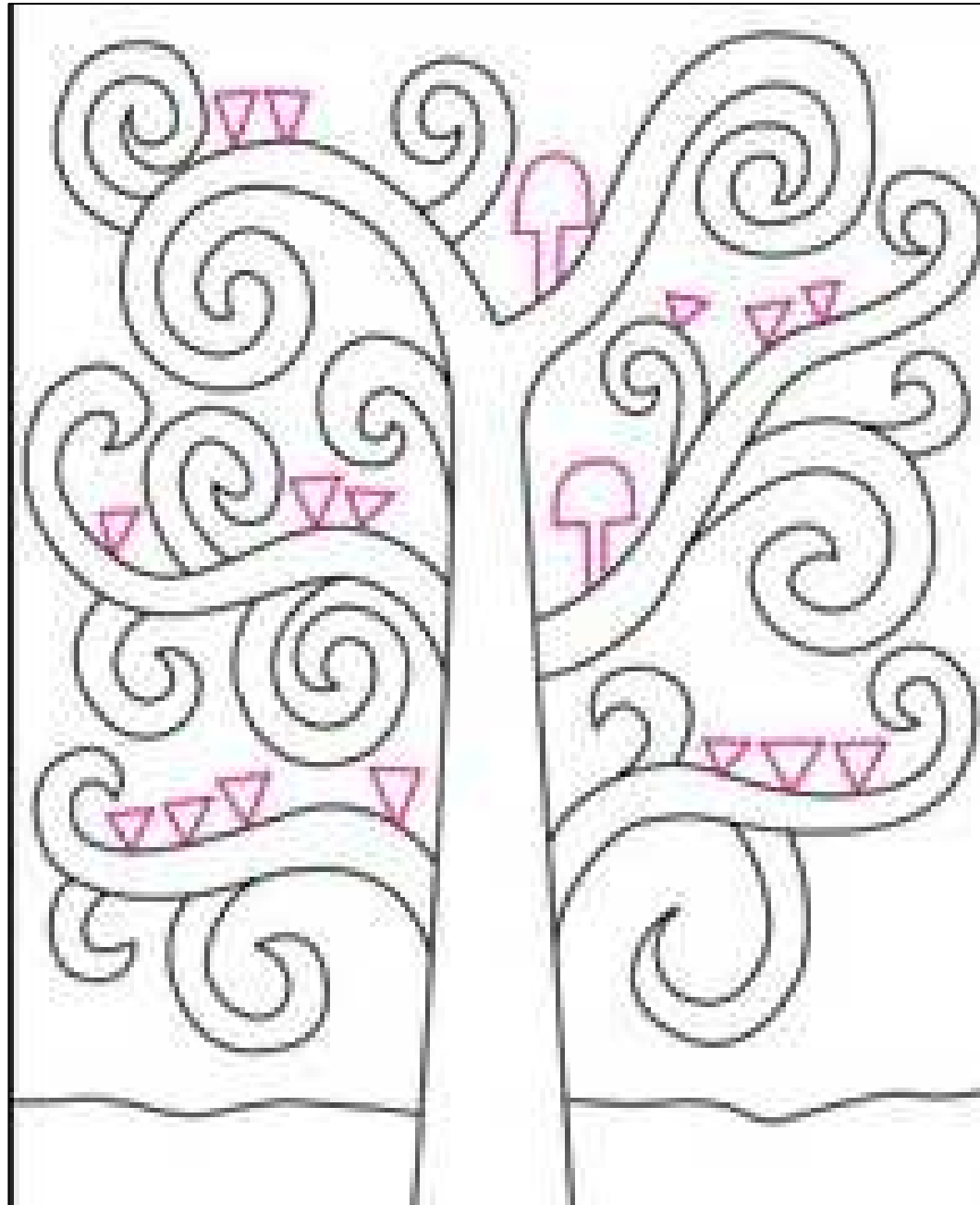




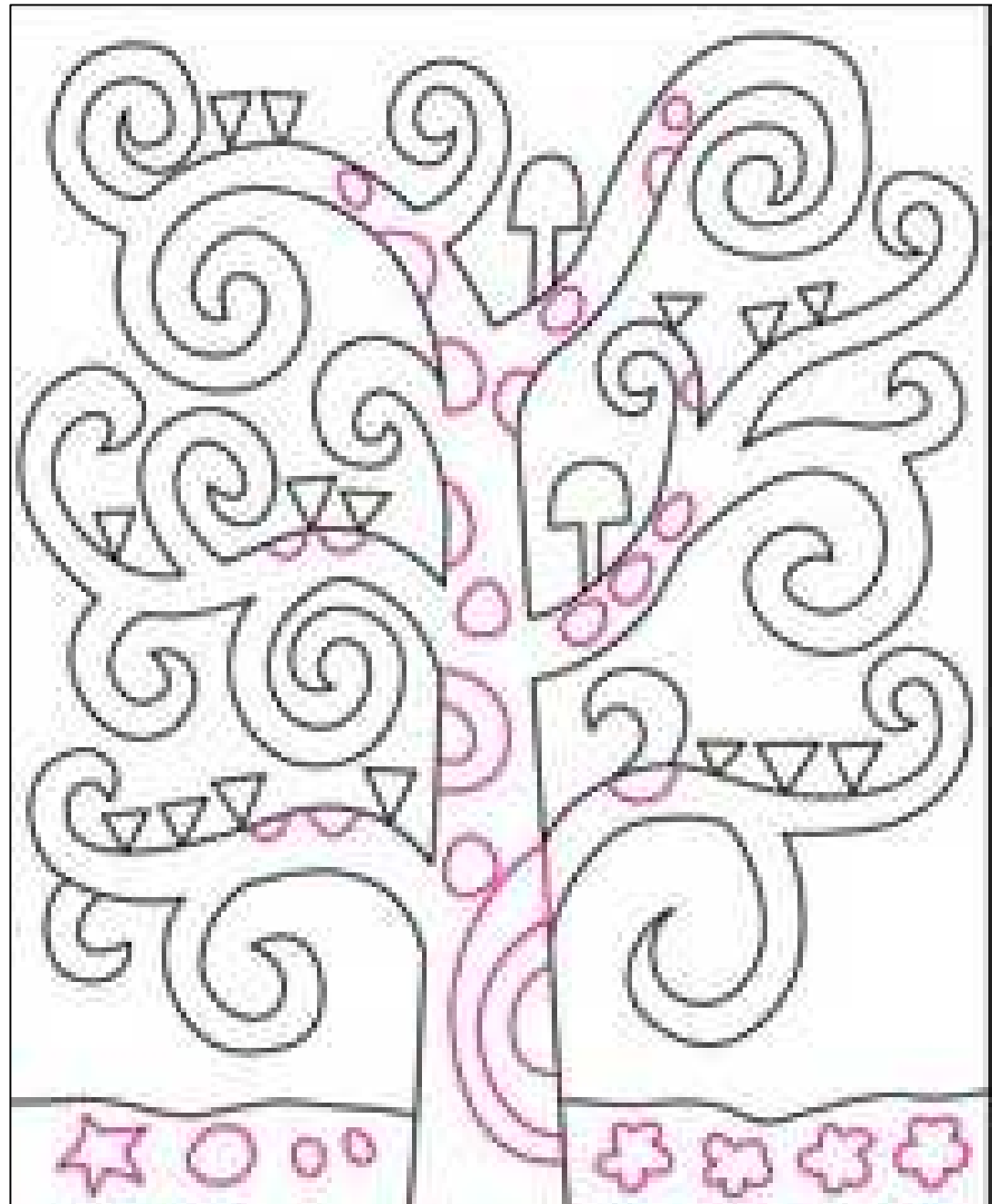
Su questi  
ultimi rami  
disegniamo  
altri rami  
su e giù  
e dove c'è  
spazio.

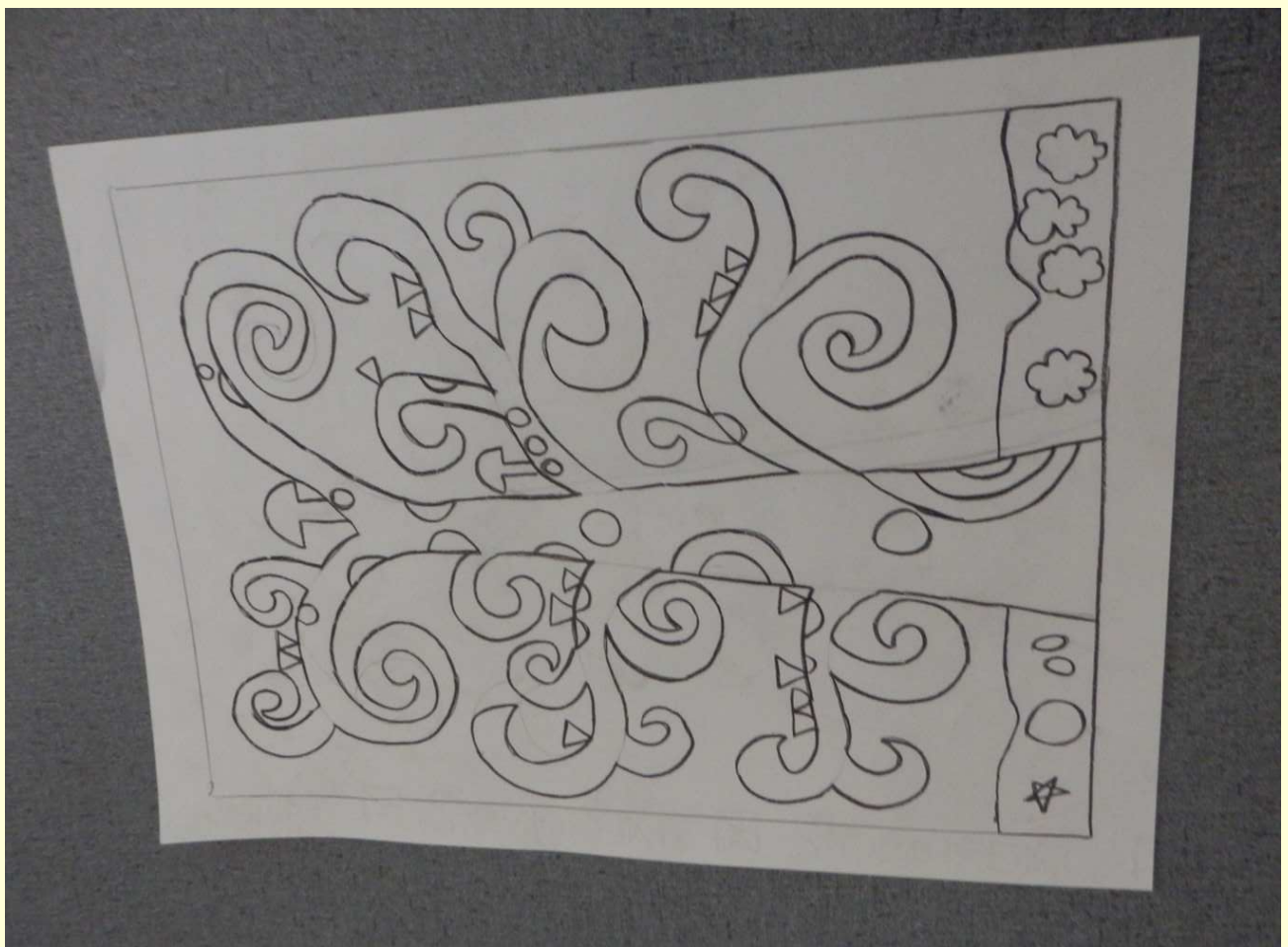


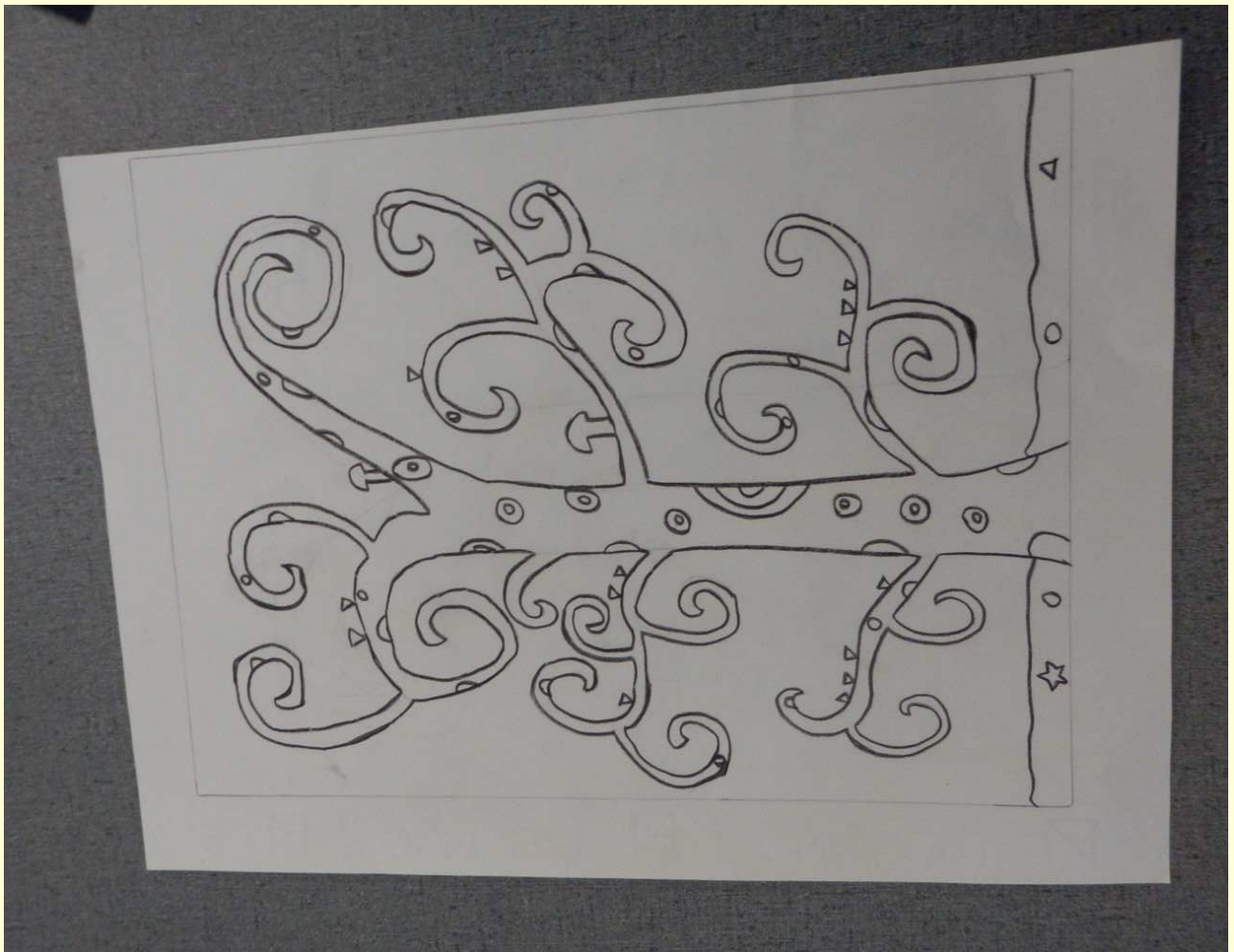
Aggiungiamo  
alcuni piccoli  
triangoli  
come fossero  
foglie e  
qualche  
funghetto.



Decoriamo il  
nostro albero  
e il prato  
con linee  
e cerchi  
astratti.  
Cancella le linee  
dei rami  
dove si uniscono  
al tronco.







Ripassa con un pennarello indelebile il tuo disegno.

Colora il tuo albero come vuoi, ricorda che il colore oro e tutti i colori accesi sono quelli preferiti da Klimt.

